

DETTAGLI

- Chiusura regolabile con laccetto
- 1 tasca
- 2 spacchetti davanti

TAGLIE

XS ÷ 4XL
Slim Fit

COLORE

119 Grigio medio

TESSUTO

100% poliestere
86 g / m²



Le misure indicate si riferiscono alle taglie **S** per i capi femminili, **L** per i capi maschili. Per i capi a taglia unica le misure indicate sono effettive.

Uno dei capi più trend nel mondo dell'estetica è il nostro Kimono Paola. Colletto alla coreana, incrocio con lacci da annodare in vita, manica corta e spacchi per facilitare il movimento. Grazie all'esclusivo sistema **Dry&Clean**, il tessuto è dotato di caratteristiche di repellenza all'acqua e alle macchie, conferendo un aspetto sempre pulito e impeccabile. Il tessuto risulta morbido e brillante e mostra un'eccellente durata nel tempo, oltre al vantaggio di un'asciugatura estremamente rapida.

COLORI DISPONIBILI



119 Grigio medio

TABELLE TAGLIE
E CORRISPONDENZE

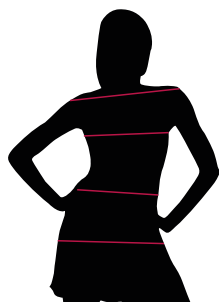
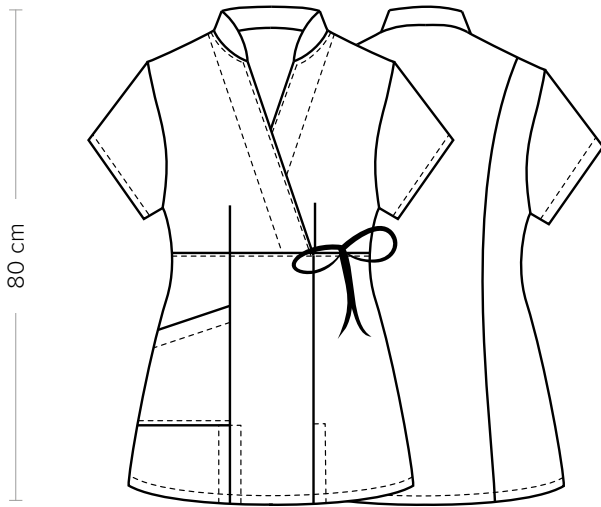


TABELLA ST-K1 SLIM FIT									
TAGLIA	XS	S	M	L	XL	XXL	3XL	4XL	5XL
1 - SPALLE									
2 - TORACE circonferenza	82-88	88-92	92-96	96-102	102-108	108-116	116-124	124-134	134-144
3 - VITA circonferenza	71-75	75-79	79-83	83-90	90-97	97-107	107-116	116-128	128-138
4 - BACINO circonferenza	92-96	96-100	100-104	104-111	111-117	117-125	125-134	134-143	143-153

GUIDA ALLE TAGLIE **1)** Prendere le misure anatomiche (corpo con abbigliamento intimo) senza stringere mantenendo ben teso il metro. **Nota:** nel caso vogliate indossare dei camici già con dell'abbigliamento sotto prendete le misure già abbigliati. **2)** Nel caso tra le misure prese vi fosse una misura a cavallo fra 2 taglie vi consigliamo di prendere quella più grande. **3)** Le misure della tabella sono espresse in centimetri.



DETAILS

- Adjustable fastening with string
- 1 pocket
- 2 front vents

SIZES

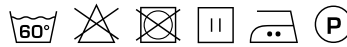
XS ÷ 4XL
Slim Fit

COLOURS

119 Medium grey

FABRIC

100% polyester
86 g / m²



The measures indicated refer to sizes **S** for women, **L** for men. For one-size-fits-all garments, the measurements indicated are effective.

Our Paola kimono is one of the trendiest garments in the beauty world. Mandarin collar, criss-cross laces to tie at the waist, short sleeves and vents to facilitate movements. Thanks to the exclusive **Dry&Clean** system, the fabric ensures repellence to stains and water, giving a clean and impeccable look. The fabric turns out to be soft and brilliant and it boasts excellent durability, together with the advantage of extremely rapid drying.

AVAILABLE COLOURS



119 Medium grey

SIZE TABLES
AND CORRESPONDENCES

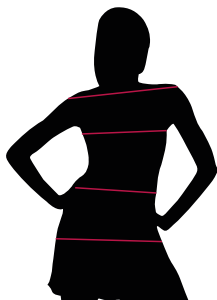


TABLE ST-K1 SLIM FIT									
SIZE	XS	S	M	L	XL	XXL	3XL	4XL	5XL
1 - SHOULDERS									
2 - CHEST circumference	82-88	88-92	92-96	96-102	102-108	108-116	116-124	124-134	134-144
3 - WAIST circumference	71-75	75-79	79-83	83-90	90-97	97-107	107-116	116-128	128-138
4 - HIPS circumference	92-96	96-100	100-104	104-111	111-117	117-125	125-134	134-143	143-153

SIZE GUIDE **1)** Take the anatomical measurements (body with underwear) without tightening, keeping the measuring tape taut. Note: in case you want to wear of the gowns already with the clothing underneath take the measurements already dressed. **2)** If there is a measure between 2 sizes between the measurements taken, we advise you to take the bigger one. **3)** The measurements in the table are expressed in centimeters.